

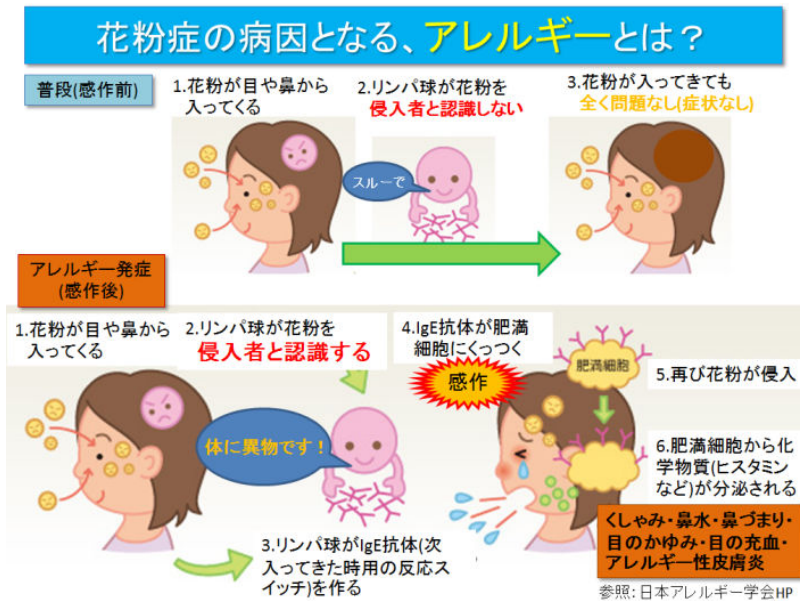


PENTARO

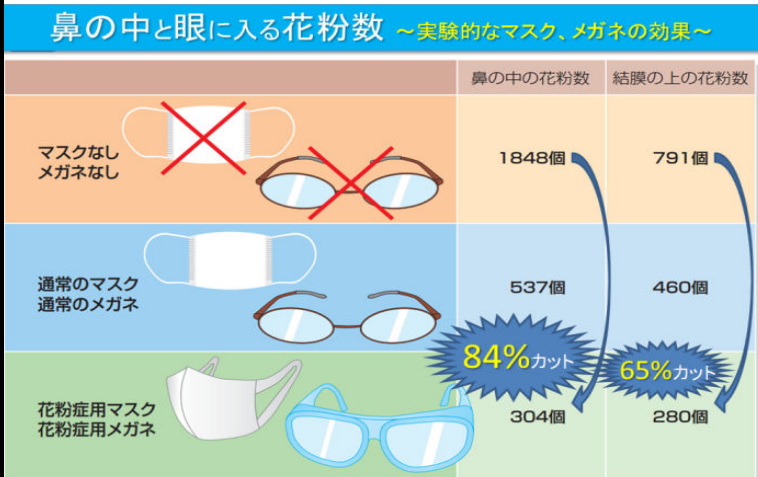
平成 29 年 3 月 27 日

～花粉症まだまだ続きます～

先月もお伝えしたように、確かに今年は気象庁の予測どおり花粉の飛散が多いですね。私も常にマスクをして花粉の防御に努めております。先月のおさらいと追記になりますが、今一度花粉症についておさらいとしていきたいと思います。



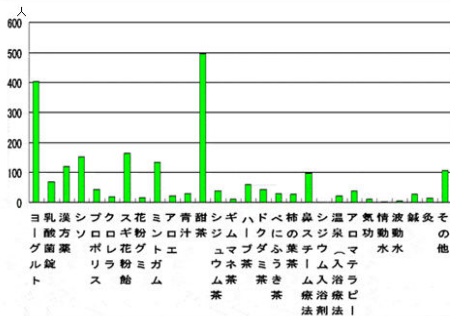
私も高校2年生までは全くの花粉症ではありませんでした。高校3年生で感作したあとは毎年のように悩まされております。



たかがマスク・メガネをあなどってはいけません。防御効果はこうして数字で現れているのです。

花粉症の民間療法について ~色々なものがあるんです~

アレルギー性鼻炎で受診した患者6679人中の民間療法を施行している成人患者数(複数回答可)



6679人中19%の患者が民間療法施行

民間療法の患者さん自身の評価(未記入除く)

	効果あり	効果なし	不明
漢方	50%	35%	15%
鼻スチーム療法	46%	44%	10%
鼻洗浄療法	46%	54%	0%
鍼(ハリ)	44%	44%	11%
シロジウム茶	40%	40%	20%
花粉グミ	29%	64%	7%
シソジュース	18%	36%	45%
甜茶	14%	51%	35%
ククロラ	8%	44%	48%

どの民間療法も全ての人に**決定的な効果**があるとは言えない

千葉大学医学研究院耳鼻咽喉科教授 岡本美孝
厚労省 免疫アレルギー疾患予防・治療研究事業より抜粋

私も民間療法は色々試しております。私は最近ではヨーグルトに注目しておりますが、表にもあるように「合う」「合わない」の個人差はあります。自分に合った民間療法を試すのも一つの手だと思います。

4月上旬までスギ花粉の飛散が続き、その後ヒノキ花粉の飛散が5月下旬まで続くと言われております。花粉症でお困りの方、アレルギーに強い当院へ是非ともお越しください。



事務の横井さん(右側2人目)がご結婚され、退職されました。幸せな家庭を築いてください！9年間お疲れ様でした。

医院：各務原市那加桜町2-368

Tel 383-6800

自宅：各務原市三井北町1-171

Tel 382-1437

三和ゆき後援会事務所(三和皮フ科北)

Tel 371-5558

三和皮フ科HP：<http://miwahifuka.org/>